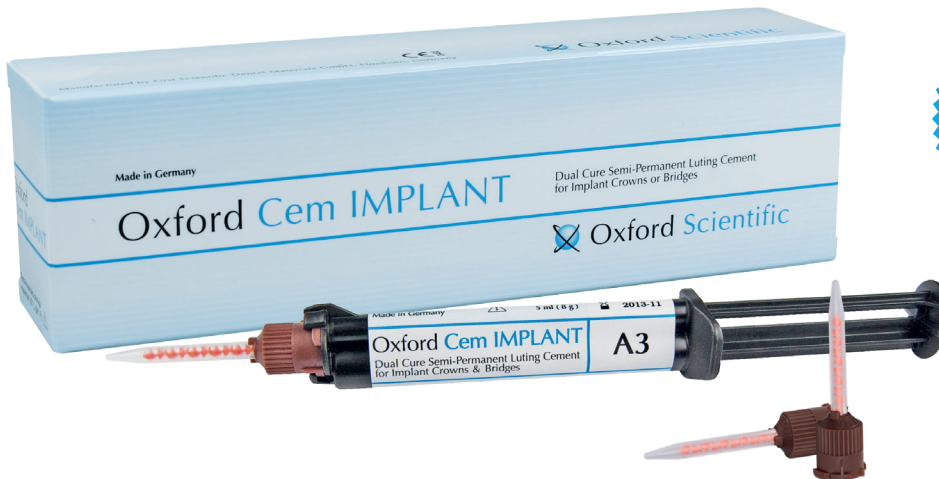


Oxford Cem IMPLANT

Presentación de Oxford Cem IMPLANT. Cemento semipermanente para coronas y puentes sobre implantes.



Menos estrés para los implantes, menos estrés para los pacientes!

¿Buena retención pero fácil de quitar? Sí, Oxford Cem IMPLANT puede!

Cemento de fijación semipermanente único para coronas y puentes sobre implantes. Oxford Cem IMPLANT es un cemento de fijación semipermanente de doble curado. Oxford Cem IMPLANT se basa en ésteres metacrílicos multifuncionales y contiene zinc. Oxford Cem IMPLANT es adecuado para la cementación semipermanente de coronas y puentes retenidos por pilares de implantes. Muestra buen comportamiento elástico y buen sellado porque está especialmente formulado para una ligera expansión controlada. Oxford Cem IMPLANT no influye en la configuración de los materiales de relleno y cementación a base de resina. El óxido de zinc es conocido por sus buenas propiedades antibacterianas. No se requiere unión, imprimación ni grabado. Fácil de quitar y volver a cementar si es necesario, el exceso de material se puede quitar fácilmente. No reacciona con los materiales del implante y es la mejor limpieza que experimenta.

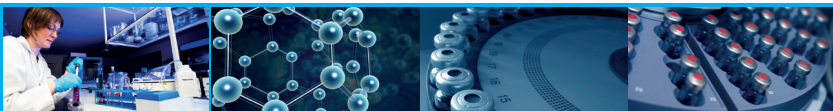
Características y Beneficios

Características

- Ligera expansión controlada y bajo espesor de película.
- Cura doble
- Propiedades elásticas y amortiguadoras.
- Sin unión, imprimación o grabado
- Conveniente etapa de gel
- Translucidez optimizada del color de los dientes.
- Sin eugenol
- Contiene óxido de zinc

Beneficios

- Fijación segura, excelente sellado marginal
- Posicionamiento rápido con conjunto de comandos
- Reduce el estrés óseo y brinda más comodidad al paciente
- Limpieza extraíble y fácil de volver a cementar.
- Fácil eliminación del exceso de material.
- Resultados estéticos de alta calidad.
- Compatible con otros materiales.
- El zinc es conocido por sus buenas propiedades antibacterianas.

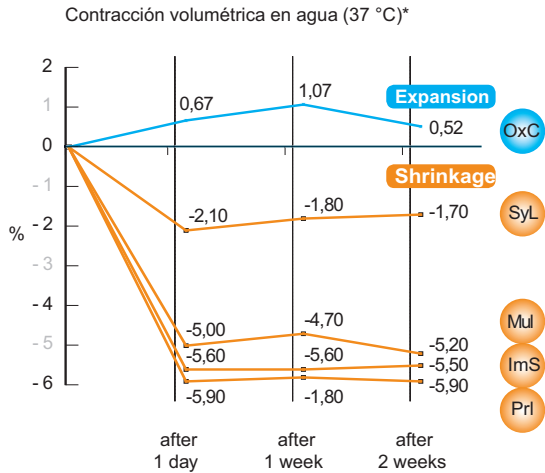


Oxford Cem IMPLANT

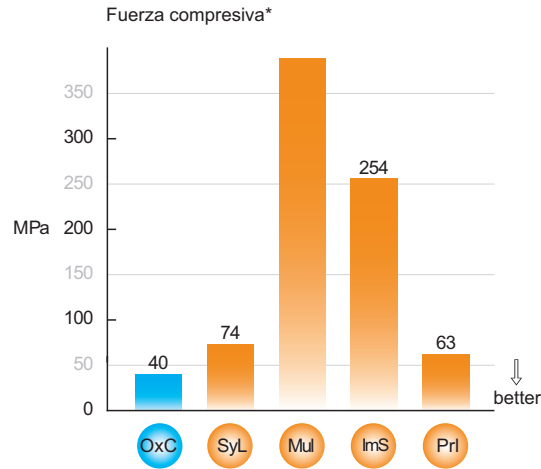
Oxford Cem IMPLANT: Bajo estrés

Oxford Cem IMPLANT permite una fijación perfecta de la restauración del implante mediante una expansión pequeña y controlada. Al mismo tiempo, las coronas y los puentes se pueden quitar fácilmente debido a la muy baja resistencia a la compresión y al óptimo comportamiento elástico del material. Entregado en una jeringa doble de automezcla, es un producto confiable y conveniente.

Oxford Cem IMPLANT: expansión controlada



Menor resistencia, mejor amortiguación, alta elasticidad.



- OxC - Oxford Cem IMPLANT
- ImS - Implantlink Semi (Detax)
- Pri - Premier Implant Cement (Premier Dental)
- Mul - Multilink Implant (Ivoclar Vivadent)
- SyL - Systemp. link (Ivoclar Vivadent)

*Datos disponibles a pedido Fuente: Oxford Scientific R&D 2019

Información sobre pedidos

Oxford Cem IMPLANT, cemento semipermanente para coronas y puentes sobre implantes

Número de pieza	Artículo
12-008	5 ml / 8 g Oxford Cem IMPLANTE Minimix 4: 1 10 x Oxford Mix TIP (S) para Minimix 4: 1/10: 1, largo

Error y omisiones excluidos. Los productos de Oxford Scientific solo deben ser utilizados por dentistas y para su uso previsto. Lea estas instrucciones de uso detenidamente.

Space for you

 Oxford Scientific

Made in Germany by First Scientific Dental Materials GmbH