

## Presentación de Oxford GI Resin FILL UF. Cemento de ionómero de vidrio modificado con resina ultrafina Light Cure para el llenado



¡Buena estética, alta resistencia al desgaste, adhesión natural y remineralización!

Oxford GI Resin Fill UF es un material de relleno de ionómero de vidrio reforzado con resina fotopolimerizable. Ofrece mayor resistencia en la fase de fraguado temprano y resistencia al desgaste a largo plazo que los ionómeros de vidrio tradicionales. Hay un tiempo de trabajo más largo combinado con un conjunto de comandos de fotocurado rápido. El contenido de fluoruro produce una excelente biocompatibilidad. Oxford GI Resin Fill UF tiene una excelente unión química tanto a la dentina como al esmalte. Tiene una radiopacidad excelente que asegura un diagnóstico postoperatorio fácil. La superficie dura y el buen brillo ofrecen características de desgaste optimizadas a largo plazo. Oxford GI Resin Fill UF no exhibe la solubilidad de los productos tradicionales de ionómero de vidrio y el componente avanzado de resina se une fácilmente a resinas y compuestos. El fotocurado proporciona un conjunto de comandos con un tiempo de trabajo más largo, pero aún puede liberar fluoruro para la protección contra la caries. El sistema de cápsula de dosis unitaria elimina la medición y la mezcla manual, lo que permite al asistente comenzar la mezcla mientras el dentista tiene libertad para finalizar el procedimiento de preparación.

Oxford GI Resin Fill UF se puede utilizar para revestimientos para rellenos compuestos, rellenos de dientes primarios, acumulaciones de núcleos, rellenos de cuello dental, rellenos temporales unipinar y multiplano, pequeños rellenos de clase I y II.

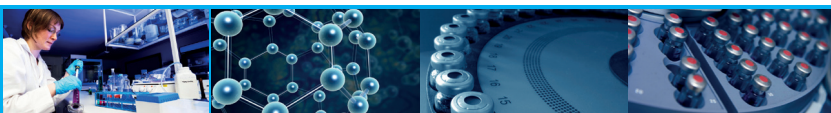
### Características y Beneficios

#### Características

- Buena translucidez  
Alta estabilidad del color  
Partículas muy finas
- Gracias al componente de resina,
  - Mayor resistencia temprana
  - Mayor flexibilidad
  - Sin solubilidad
- Fácil de manipular y esculpir  
Técnica de colocación simple
- Liberación de flúor

#### Beneficios

- Buena estética para restauraciones agradables.
- Resistencia al desgaste a largo plazo  
Mayor resistencia mecánica  
Se adhiere fácilmente a las resinas (para la técnica de emparedado)  
Conjunto de comandos de curado por luz adicional
- Mejor manejo  
Menos sensible a la técnica  
llenado a granel
- Lleva protección



## Oxford GI Resin FILL UF: ¡Fiable y estético!

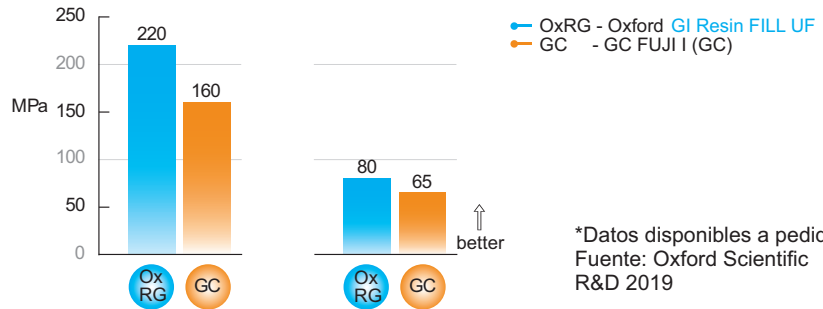
### Mayor dureza = relleno más fuerte!

Dureza Barcol (después de 24 h)

Oxford GI Resin FILL UF	<b>70</b>
GC Fuji II (GC)	<b>62</b>

### Excelentes propiedades mecánicas!

Fuerza compresiva\* Fuerza flexible\*



\*Datos disponibles a pedido  
Fuente: Oxford Scientific R&D 2019

## Se adapta a:

### Oxford GI Resin PRIME VLC

Se pueden lograr los mejores resultados en la adhesión mediante la aplicación de **Oxford Resin PRIME VLC**, una imprimación de fotocurado para cementos de ionómero de vidrio modificado con resina.



### Imprimación para cemento de ionómero de vidrio modificado con resina.

Oxford GI Resin PRIME VLC es una imprimación fácil de usar para dentina y esmalte para mejorar la unión entre los cementos de glassionómero modificados con resina fotopolimerizable (por ejemplo, Oxford GI Resin FILL UF) y la estructura dental.

## Información sobre pedidos

Oxford GI Resin FILL UF, Cemento de ionómero de vidrio modificado de resina ultrafina Light Cure para relleno Incluye: 15 g de polvo / 8 ml de líquido Oxford GI Resin FILL UF Handmix, cuchara dosificadora, bloque de mezcla o 50 x cápsulas Oxford GI Resin FILL UF e.a. 0.5g

### Mezcla manual de resina Oxford GI FILL UF Cápsulas Oxford GI Resin UF FILL

Número de pieza	Artículo
51-012A2	Sombra A2
51-013A2	Sombra A2
05-002	Aplicador de cápsulas Oxford

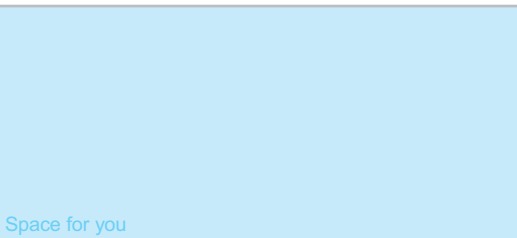
Por favor contáctenos para otros tonos específicos

### Oxford GI Resin PRIME VLC, imprimación de fotocurado para cementos de Glassionomer modificados con resina

Número de pieza	Artículo
51-014*	Botella de 5 ml Oxford GI Resin PRIME VLC

\* Estas referencias están disponibles bajo demanda

Error y omisiones excluidos. Los productos de Oxford Scientific solo deben ser utilizados por dentistas y para su uso previsto. Lea estas instrucciones de uso detenidamente.



Space for you